



SLATE LITE

the future of stone.

DATENBLATT: TRANSLUCENT

PRODUKT

Translucent besteht aus einer ca. 0,1–1,4 mm dünnen Steinschicht und einem lichtdurchlässigen Trägermaterial aus einem mit Glasfasern verstärktem Polyester, um die Stabilität des Produkts zu gewährleisten.

MATERIALFARBE UND FARBABWEICHUNGEN

Naturstein ist ein absolut zeitloses, natürliches Produkt, das sich innerhalb von Millionen Jahren entwickelt hat. Abweichungen in Farbgebung und Muster können daher vorkommen.

Wir streben jedoch danach, Ihnen ein möglichst einheitliches Produkt zu liefern, das sich in Farbgebung und Struktur stark ähnelt. Für große Flächen kontaktieren Sie uns, um eine Farbgebung zu erhalten, die möglichst homogen ist. Wir bieten zudem ein Fotomatching-Service an.

Die verfügbaren Farben und Dekore entnehmen Sie bitte unserem aktuellen Katalog, Musterheften oder Onlineshop.

HAUPTBESTANDTEILE

Steinschicht (ca.-Werte in %)		Rücken (ca.-Werte in %)
Sauerstoff (O)	44,6	73,0
Kohlenstoff (C)	31,0	26,0
Silizium (Si)	13,0	
Aluminium (Al)	5,6	
Eisen (Fe)	3,4	
Kalium (K)	2,4	

FORMALDEHYD

Translucent ist formaldehydfrei.

STANDARDGRÖSSEN

Standardgröße: 1.220 x 610 mm
Großformate: 2.400 x 1.200 mm

Die meisten Dekore sind in diesen beiden Größen erhältlich und größtenteils auf Lager. Für genaue Verfügbarkeiten kontaktieren Sie bitte unsere Vertriebsabteilung.

*) Bitte beachten Sie, dass Größenabweichungen von $\pm 1,5$ mm in Breite, Länge oder Diagonale produktionsbedingt möglich sind.

GEWICHT

ca. 1,7-3,0 kg/m²

GESAMTSTÄRKE

ca. 1,5 - 2,0 mm

DICHTE

1,45 kg/m²

AUSDEHNUNG

0,5 - 0,8 mm
(bei einer Temperaturschwankung von 90°C auf den Laufmeter)



SLATE LITE

the future of stone.

DATENBLATT: TRANSLUCENT

TEMPERATURBESTÄNDIGKEIT

bis zu 120°

BIEGBARER RADIUS

ca. 10m

TEST LAUT ASTM/ C-121

Wasseraufnahme des unversiegelten Materials + 2,5%.

RUTSCHKLASSE

Translucent hat die Rutschklassen R9 (für Buntschiefer), R10 (für Glimmerschiefer) sowie R11 (mit Silver Grey) erreicht.

CE-KENNZEICHEN

Translucent wurde genehmigt nach CE-Standard: DIN EN 15102:2011-12
DIN EN 15102:2008+A1:2011

VERARBEITUNGSTEMPERATUR

Die empfohlene Verarbeitungstemperatur beträgt 10°C bis 35°C.

ANWENDUNGSGEBIETE

Theken und Tresen, Lampen, Möbelbau, Decken, hinterleuchtete Objekte.

UNTERGRÜNDE

Zur besseren Stabilität bei größeren Flächen empfehlen wir die Verklebung auf (Milch-)Glas, Acrylglas oder ähnlichen Trägern.
Bitte beachten Sie für die Untergrundbearbeitung die Hinweise und Datenblätter der verwendeten Kleber oder Kunststoffe.

WERKZEUG

Handelsübliche Werkzeuge: Sägen mit Holzsägeblatt und Bohren mit Metall- oder Holzbohrer.

Für die industrielle Verarbeitungen empfehlen wir ein Hartmetall-oder Diamantsägeblatt mit einer Mindestzahnung von 72 Zähnen.

Sollte Malerkreppband verwendet werden, muss darauf geachtet werden, dass keine Klebspuren zurückbleiben. Verwenden Sie kein Klebeband auf bereits versiegelten Oberflächen, sowie Klebeband mit zu hoher Klebewirkung und lassen Sie das Klebeband nicht zu lange auf dem Material haften.

Bitte testen Sie jegliche Anpassungen am Material und verwendetes Werkzeug zuvor an einer unauffälligen Stelle oder einem Muster. Verarbeiten Sie ausschließlich Sheets, die flachliegen konnten und vollkommen entspannt sind!

LAGERUNG

Das Material sollte liegend und flach gelagert werden, um Verformungen zu vermeiden. Das Material sollte an einem trockenen, frostfreien und vor Sonnenlicht geschütztem Ort gelagert werden. Starke Temperaturschwankungen sollten vermieden werden, da das Material dadurch verformt werden könnte.

REINIGUNG

Alle natürlichen Steinoberflächen müssen trotz Imprägnierung oder Versiegelung regelmäßig feucht abgewischt werden. Verwenden Sie hierzu einen fusselfreien Lappen.

Wichtiger Hinweis:
Säurereiniger können die Oberfläche des Steins beschädigen!



SLATE LITE

the future of stone.

DATENBLATT: TRANSLUCENT

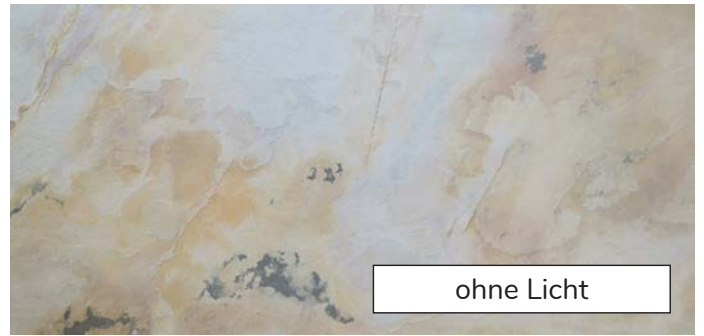
LICHTQUELLEN & LICHTSTÄRKEN

Prinzipiell ist jede Lichtquelle hinter dem Steinblatt möglich.

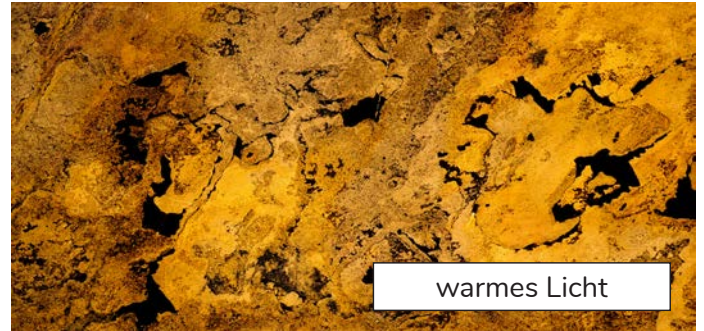
Die einfachste Methode für eine gleichmäßige Ausleuchtung ist ein LED-Panel mit hoher Lichtleistung. Sie können aber auch Leuchtstoffröhren, Glühbirnen oder LED-Streifen verwenden, hierbei hilft eine Milchglasscheibe zwischen Lichtquelle und Translucent-Dekor, um das Licht besser zu verteilen. Ein ausreichender Abstand von Lichtquelle und Translucent sorgt hier ebenfalls für eine optimale Lichtstreuung.

Je nachdem, ob Sie warmes, kaltes oder buntes RGB-Licht verwenden, können Sie unterschiedliche Lichtstimmungen erzeugen.

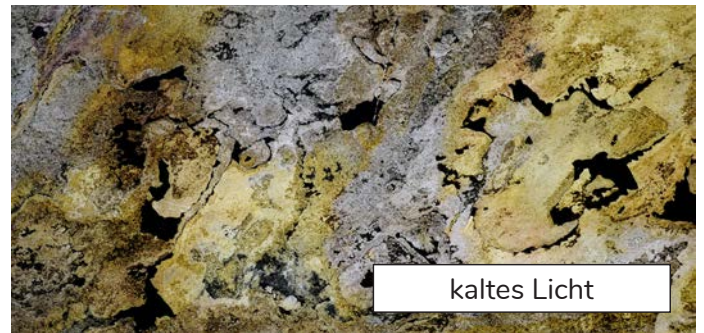
Die Lichtausbeute ist abhängig von der gewählten Lichtquelle und deren Lichtstärke sowie des gewählten Dekors. Beispielhaft hier das Dekor FALLING LEAVES mit unterschiedlichen Lichttypen. Auf YouTube und im Online-Shop finden Sie entsprechende Beispielbilder und -videos für alle verfügbaren Dekore.



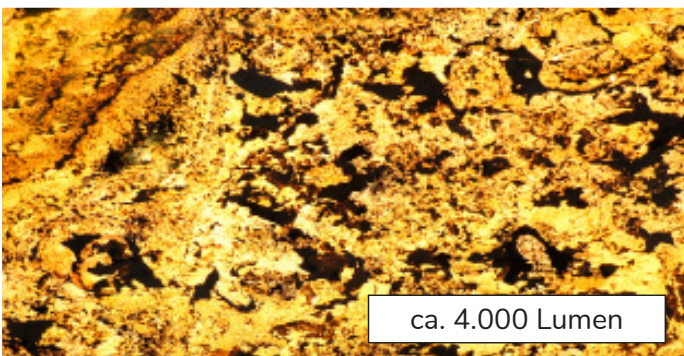
ohne Licht



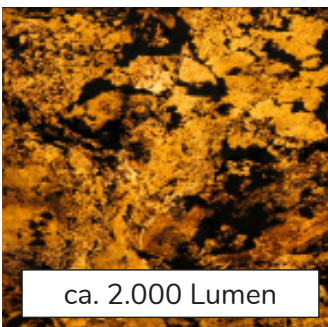
warmes Licht



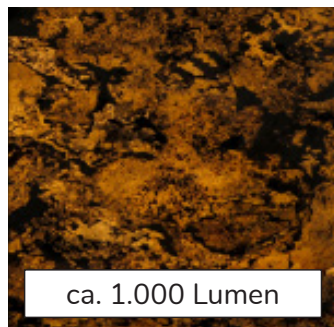
kaltes Licht



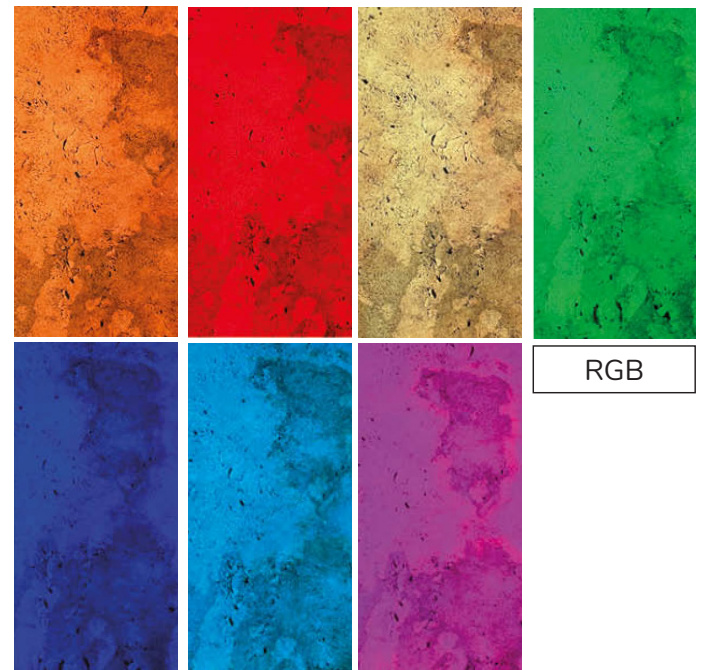
ca. 4.000 Lumen



ca. 2.000 Lumen



ca. 1.000 Lumen



RGB



SLATE LITE

the future of stone.

DATENBLATT: TRANSLUCENT

OBERFLÄCHENSCHUTZ

Detaillierte Hinweis zu unseren Imprägnierungen und Versiegelungen entnehmen Sie bitte den jeweiligen Datenblättern und Anleitungen.

VERSAND / UNBOXING

Unser Standardformat mit 122 x 61 cm wird gestapelt in einem flachen Versandkarton zu Ihnen geschickt. In ein Paket passen abhängig vom Dekor bis zu 15 Blätter Translucent.

Unsere Großformate mit 240 x 120 cm werden entweder auf Palette oder gerollt verschickt. Hierzu erwärmen wir das Blatt flächendeckend und rollen es vorsichtig auf die optimale Größe für den Versand zusammen. In einen Karton passen so bis zu 2 Großformate.

Bitte öffnen Sie die Verpackungen von Translucent stets vorsichtig und achten Sie darauf, dass Sie beim Öffnen des Kartons keine Kratzer am Material hinterlassen.

Prüfen Sie direkt bei Warenannahme, ob die Ecken von Palette oder Karton beschädigt sind und lassen Sie sich dies vom Spediteur quittieren.

Gerollte Großformate müssen am Besten großflächig erhitzt werden und sollten vor Verarbeitung vollständig flach ausliegen! Entrollen Sie das Material nicht zu schnell und nicht im kalten Zustand, da dies zu Beschädigungen führen kann. Es dürfen beim Entrollen keine Knackgeräusche zu hören sein! Die optimale Temperatur zum entrollen liegt zwischen 30 - 70°C.

Bitte beachten Sie, dass kleinere Steinsplitter keinerlei Beschädigung am Material darstellen, sondern vielmehr ein Qualitätsmerkmal für die echte Naturstein-Oberfläche sind: Trotz kleiner Steinsplitter im Paket ist das Translucent-Blatt i.d.R. vollständig unbeschädigt und die Steinoberfläche flächendeckend intakt!

Überdies können leichte oberflächliche Kratzer am Material auftreten, dies ist Lager- und Transport bedingt leider nicht zu vermeiden. Solche leichten Kratzer lassen sich problemlos mit einem fusselfreien Tuch wegwischen und sind ebenfalls keine Beschädigung des Materials!

Ein detailliertes FAQ-Video zum Versand und Auspacken der Ware ist auf unserer Homepage und auf YouTube verfügbar.

Es eignen sich alle gängigen Verkehrswege: See- und Luftfracht sowie Kuriersendungen. Da Translucent sehr leicht ist, kann es weltweit problemlos verschickt werden. Bei eiligen Sendungen empfiehlt es sich sogar, per Kurier zu verschicken.

Bei Fragen zum Versand können Sie bei unserem Vertrieb die aktuellen Konditionsblätter anfordern.

QUALITÄTSSICHERUNG

Um die Qualität zu gewährleisten findet eine deutsche Qualitätsprüfung statt. Angefangen bei dem Einkauf des Rohmaterials bis zum Versand des Materials, wird jedes Blatt einer strengen Qualitätsprüfung unterzogen.

Jede Platte wird bis zum Versand von mehreren Prüfern inspiziert und wird bei kleinsten Fehlern nicht verschickt.

ÖKOBILANZ

Mit Slate-Lite entscheiden Sie sich für eine umweltverträgliche Steindekoration! Die Emissionsraten auf den Transportwegen sind bei Slate-Lite um ein Vielfaches geringer als bei herkömmlichen Steinplatten, was zu einer deutlich positiveren Ökobilanz führt.

Der Großteil unserer Waren wird auf dem Seeweg in unser Zentrallager verschifft. Bei einer Schadstoffmenge von ca. 15,1 Gramm CO₂-Ausstoß pro Kilometer (Quelle: NABU) ergibt sich folgende Beispielrechnung eines



SLATE LITE

the future of stone.

DATENBLATT: TRANSLUCENT

unserer Container:

(Vergleichsrechnung: Seeweg Indien/Deutschland.
Granitplatte vs. Slate-Lite)

	Transportweg	Material (m ²)	Ladung (kg)
Slate-Lite	Seecontainer 40	10.637 m ²	26.500 kg
Granitsteinplatte (2 cm)	Seecontainer 40'	441 m ²	26.500 kg
	Distance (km)	CO ₂ emission (g)	CO ₂ emission / m ²
Slate-Lite	7.500 km	3.001.125,00	282,12 g
Granitsteinplatte (2 cm)	7.500 km	3.001.125,00	6.806,27 g

Ein Blatt Slate-Lite produziert also ca. 95% weniger CO₂ als eine herkömmliche dicke Steinplatte beim Transport!

Darüberhinaus schont der von uns entwickelte Herstellungsprozess auch die natürlichen Ressourcen in den Steinbrüchen: Aus dem Steinmaterial einer einzelnen herkömmlichen Steinplatte von 2 cm gewinnen wir je nach Dekor 200 – 300 Platten Slate-Lite!

Natürlich setzen wir auch bei unseren Verpackungen immer mehr auf recyclebare Lösungen, so dass wir in den letzten Jahren den Anteil des Plastikmülls bereits um ein Vielfaches reduzieren konnten. Und an diesem Weg arbeiten wir natürlich auch in Zukunft weiter!

SONDERBESTELLUNGEN & WEITERFÜHRENDE INFORMATIONEN

Sie benötigen noch tieferegehende Informationen über ein bestimmtes Dekor?

Eine tagesaktuelle Auflistung aller verfügbaren Maximal- und Sondergrößen sowie detaillierte Auflistungen der Anwendungsgebiete je Dekor und ausführliche Informationen zu Klebe- und Schutzprodukten erhalten Sie auf Anfrage aus unserer Vertriebsabteilung.

+49 (0)2226 – 82 999 30



+49 (0)160 – 78 845 93



sales@slate-lite.com



vCard

INFORMATION: MATERIALPRÜFUNG NACH ERHALT

Slate-Lite wird aus Schichtgestein hergestellt. Farbunterschiede in den einzelnen Platten sowie Quarzadern, die sich durch den Stein ziehen, natürliche Risse oder leichte Absplitterungen können vorkommen.

Dies ist kein Reklamationsgrund, sondern ist ein Merkmal der Natursteinoberfläche! Sollten Sie dennoch einen Mangel oder zu große Änderungen in Farbgebung und Struktur an der gesendeten Ware entdecken, bitte wir Sie, uns umgehend innerhalb von 14 Tagen zu informieren. Ware, die trotz offensichtlicher Mängel verarbeitet wird, ist von Regressionsansprüchen ausgeschlossen!