

# SLATE LITE

## the future of stone.

### FICHA TÉCNICA: TRANSLUCENT

---

---

#### PRODUCTO

---

Translucent está compuesto por una fina capa de piedra de 0,1 – 1,4 mm y un material de soporte de poliéster reforzado con fibra de vidrio para garantizar la estabilidad del producto.

#### COLOR DEL MATERIAL Y VARIACIONES DE COLOR

---

La piedra natural es un producto natural atemporal que se ha desarrollado durante millones de años. Puede haber variaciones en el color y la muestra. Sin embargo, nos esforzamos para ofrecerle un producto lo más uniforme posible que sea muy similar en el color y la estructura.

Para grandes superficies, póngase en contacto con nosotros para mantener un color que sea lo más homogéneo posible. Ofrecemos también un servicio de Fotomatching.

Puede consultar los colores y modelos en nuestro catálogo actual, en los muestrarios o en nuestra tienda online.

#### COMPONENTES PRINCIPALES

---

Capa de piedra (Valores aprox. en %)		Cara trasera (Valores aprox. en %)
Oxígeno	44,6	73,0
Carbono	31,0	26,0
Silicio	13,0	
Aluminio	5,6	
Hierro	3,4	
Potasio	2,4	

#### FORMALDEHÍDO

---

Translucent no contiene formaldehído.

#### FORMATOS ESTÁNDAR

---

Formato estándar: 1.220 x 610 mm  
Formatos grandes: 2.400 x 1.200 mm  
2.800 x 1.200 mm

Los tres tamaños se encuentran disponibles en el almacén en la mayoría de los modelos. Para más precisión sobre disponibilidades, póngase en contacto con el departamento de ventas.

\*) Tenga en cuenta que es posible que haya variaciones de tamaño de  $\pm 1,5$  mm en la anchura, la longitud o en línea diagonal según el producto.

#### PESO

---

aprox. 1,5 – 2,8 kg/m<sup>2</sup>

#### GROSOR TOTAL

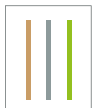
---

aprox. 1,5 – 2,5 mm

#### DENSIDAD

---

1,45 kg/m<sup>2</sup>



## SLATE LITE

# the future of stone.

## FICHA TÉCNICA: TRANSLUCENT

### DILATACIÓN

---

0,5 – 0,8 mm  
(en el metro lineal, con una variación térmica de 90°C)

### RESISTENCIA A LA TEMPERATURA

---

hasta 120°C

### RADIO FLEXIBLE

---

aprox. 10 cm

### ENSAYO SEGÚN TEST ASTM / C-121

---

Absorción de agua del material sin sellar + 2,5%

### CLASE DE DESLIZAMIENTO

---

Slate-Lite alcanza las clases de deslizamiento R9 (pizarra), R10 (mica) y también R11 (con el modelo Silver Grey).

### DISTINTIVO CE

---

Slate-Lite ha recibido la autorización según los estándares de la CE:  
DIN EN 15102:2011-12  
DIN EN 15102:2008+A1:2011

### TEMPERATURA DE USO

---

La temperatura de uso recomendada es de 10°C a 35°C.

### CAMPOS DE APLICACIÓN

---

Mostradores, lámparas, construcción de muebles, techos, objetos retroiluminados.

### SUSTRATOS

---

Para una mayor estabilidad en superficies más grandes, recomendamos pegar sobre vidrio (esmerilado), vidrio acrílico o sustratos similares. Tenga en cuenta las instrucciones y hojas de datos de los adhesivos o plásticos utilizados para el tratamiento de los sustratos.

### HERRAMIENTAS DE COLOCACIÓN

---

Herramientas de uso comercial: serrar con sierras con dientes para madera y taladrar con broca para metal o madera.

Para los tratamientos industriales recomendamos una sierra con disco de corte de metal duro o diamantado de al menos 72 dientes.

Si se usa cinta de carroceros, hay que fijarse en que no se quede pegado ningún rastro de pegamento. En material previamente sellado/protegido, no utilice cinta adhesiva y en general, no utilice cinta adhesiva con un efecto adhesivo alto y no deje que la cinta adhesiva se adhiera durante demasiado tiempo al material.

Pruebe previamente las posibles adaptaciones que vaya a hacer y las herramientas que vaya a utilizar, en una zona poco visible del material o en una muestra. ¡Trabaje solo con láminas totalmente planas y sin tensiones!

### ALMACENAJE

---

El material debe almacenarse en posición horizontal y plano para evitar deformaciones. El material debe almacenarse en un lugar seco, sin hielo y protegido de la luz solar. Deben evitarse los cambios bruscos de temperatura porque el material se puede deformar.

### LIMPIEZA

---

Hay que limpiar con regularidad todas las superficies de piedra natural con un paño húmedo aunque estén impregnadas o selladas. Utilice un paño sin pelusas.

Aviso importante: ¡Los limpiadores ácidos pueden dañar la superficie de la piedra!

### PROTECCIÓN DE LA SUPERFICIE

---

Para obtener información detallada sobre nuestras impregnaciones y selladores, consulte las respectivas fichas técnicas e instrucciones de los productos.



# SLATE LITE

# the future of stone.

## FICHA TÉCNICA: TRANSLUCENT

### FUENTES E INTENSIDADES DE LUZ

En principio, es posible utilizar cualquier fuente de luz detrás de la hoja de piedra.

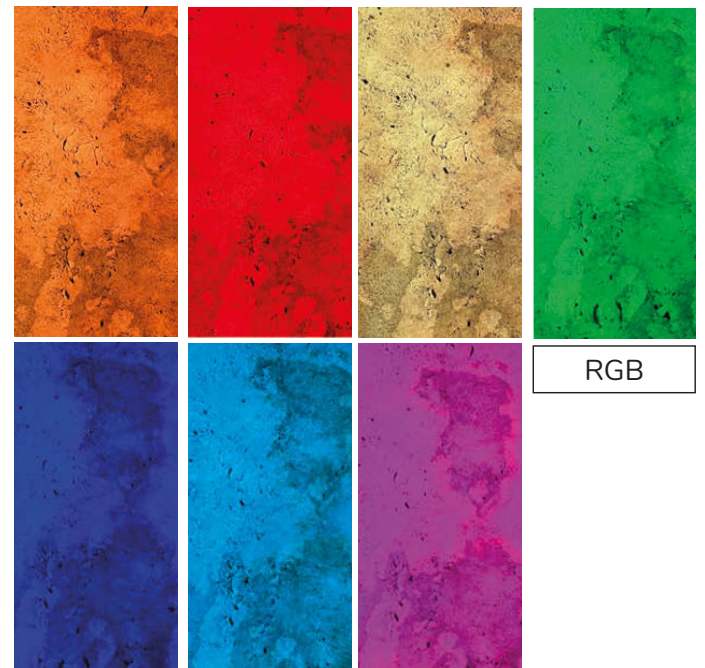
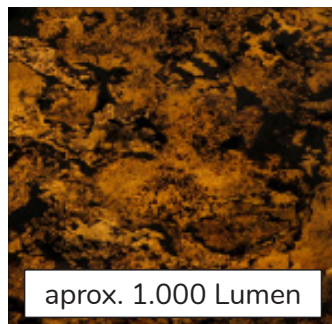
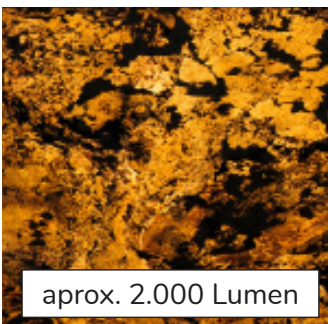
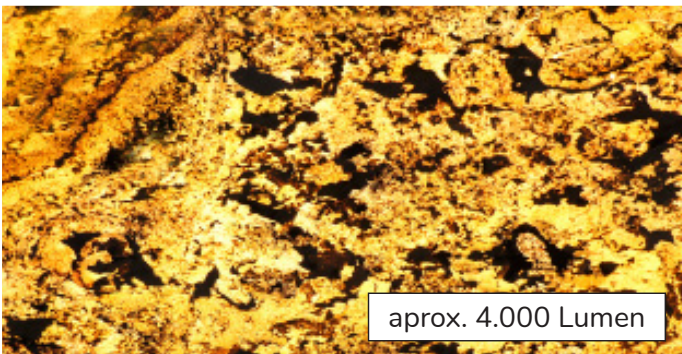
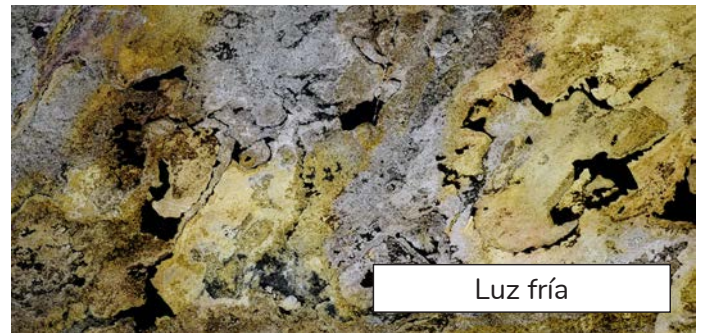
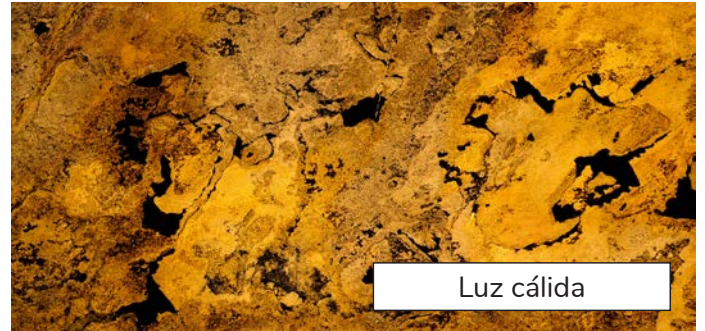
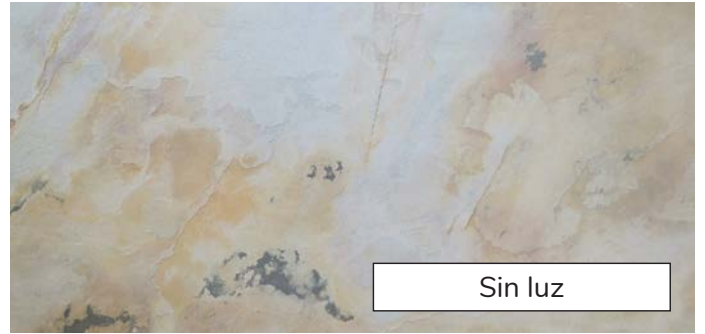
El método más sencillo para obtener una iluminación uniforme es un panel de LED con gran potencia luminosa. Sin embargo, también puede utilizar tubos fluorescentes, bombillas incandescentes o tiras de LED; en este caso, un cristal esmerilado entre la fuente de luz y la decoración Translucent ayuda a distribuir mejor la luz. Una distancia suficiente entre la fuente de luz y el Translucent también garantiza aquí una difusión óptima de la luz.

Dependiendo de si utiliza luz cálida, fría o RGB de colores, puede crear diferentes ambientes luminosos.

La potencia luminosa depende de la fuente de luz seleccionada y de su intensidad luminosa, así como de la decoración elegida.

Como ejemplo, aquí tienes la decoración HOJAS CAÍDAS con diferentes tipos de luz.

En YouTube y en la tienda en línea encontrará imágenes de ejemplo y vídeos de todas las decoraciones disponibles.





## SLATE LITE

# the future of stone.

## FICHA TÉCNICA: TRANSLUCENT

### ENVÍO / DESEMBALAJE

---

Nuestro formato estándar de 122 x 61 cm se envía apilado en una caja de envío plana. En un paquete caben hasta 15 láminas de Slate-Lite dependiendo del modelo.

Nuestros formatos grandes de 240 x 120 cm y 280 x 120 cm se envían en un palé o enrollados. En este último caso, calentamos toda la superficie de la lámina y la enrollamos cuidadosamente para el envío. En una caja caben hasta 2 formatos grandes.

Abra el paquete de Slate-Lite siempre con cuidado y tenga cuidado de no arañar el material al abrir la caja. Cuando reciba la mercancía compruebe directamente que las esquinas del palé o la caja no están dañadas y confírmeselo al transportista.

Los formatos grandes que se suministran enrollados en una caja, se deben calentar antes de procesarlos, a ser posible en toda su superficie hasta quedar completamente planos. No desenrolle el material demasiado rápido o cuando esté frío, ya que esto puede provocar daños.

¡Al desenrollar no se deben escuchar ruidos de agrietado! La temperatura ideal para desenrollar es entre 30 - 70C °

Recuerde que las pequeñas lascas de piedra no suponen de ningún modo un daño en el material, sino que más bien son un signo de calidad en las superficies de piedra natural auténtica.

¡A pesar de las pequeñas lascas en el paquete, la lámina Slate-Lite normalmente no tiene ningún tipo de daño y toda la superficie de la piedra está intacta!

Puede haber pequeños arañazos superficiales en el material, desgraciadamente son inevitables debido al almacenaje y al transporte. ¡Los pequeños arañazos se pueden quitar fácilmente con un trapo sin pelusas y tampoco suponen ningún daño en el material!

Puede consultar un vídeo sobre el envío y el desembalaje de la mercancía en nuestro sitio web (apartado preguntas frecuentes) y en YouTube. Se emplean todos los medios de transporte normales: transporte marítimo y aéreo, así como envío por mensajería. Ya que Slate-Lite es muy ligero, se puede enviar sin problemas a cualquier parte del mundo. Sin embargo, para los envíos urgentes se recomienda efectuar el envío por mensajería. Si tiene alguna duda sobre el envío, puede solicitar las hojas de condiciones actuales a nuestro departamento de ventas.

### CONTROL DE CALIDAD

---

Para garantizar la calidad se realiza un control de calidad alemán. Desde la compra de la materia prima hasta el envío del material, cada lámina está sometida a un estricto control de calidad. Varios inspectores examinan cada placa antes de enviarla y, si encuentran el mínimo fallo, el envío no se lleva a cabo.

### BALANCE ECOLÓGICO

---

¡Con Slate-Lite elige un revestimiento de piedra ecológico!

Las tasas de emisión en las rutas de transporte son muchas veces más bajas con Slate-Lite que con losas de piedra convencionales, lo que conduce a un equilibrio ecológico significativamente más positivo.

La mayoría de nuestros productos se envían a nuestro almacén central por vía marítima. Con una cantidad de contaminante de aproximadamente 15,1 gramos de emisiones de CO<sub>2</sub> por kilómetro (fuente: NABU), se obtiene el siguiente cálculo comparativo para uno de nuestros contenedores:

(Cálculo comparativo: ruta marítima India / Alemania.  
Losa de granito vs. Slate-Lite)



# SLATE LITE

# the future of stone.

## FICHA TÉCNICA: TRANSLUCENT

	Ruta de transporte	Material (m <sup>2</sup> )	Carga(kg)
Slate-Lite	Seecontainer 40	10.637 m <sup>2</sup>	26.500 kg
Losa de granito (2 cm)	Seecontainer 40'	441 m <sup>2</sup>	26.500 kg
	Distancia (km)	Emisión de CO <sub>2</sub> (g)	Emisión de CO <sub>2</sub> (g)
Slate-Lite	7.500 km	3.001.125,00	282,12 g
Losa de granito (2 cm)	7.500 km	3.001.125,00	6.806,27 g

¡Una lámina de Slate-Lite produce aproximadamente un 95% menos de CO<sub>2</sub> que una losa de piedra gruesa convencional durante el transporte!

Además, el proceso de fabricación desarrollado por nosotros también conserva los recursos naturales en las canteras:

a partir del material pétreo de una única losa de piedra convencional de 2 cm, producimos 200 - 300 losas Slate-Lite, dependiendo del tipo de piedra.

Por supuesto, también confiamos cada vez más en soluciones reciclables para nuestros embalajes, por lo que en los últimos años ya hemos reducido de forma importante la proporción de residuos plásticos. ¡Y, por supuesto, continuaremos trabajando en esta dirección también en el futuro!

## OFERTAS ESPECIALES Y MÁS INFORMACIÓN

¿Necesita información más detallada sobre una decoración concreta?

Si lo desea, nuestro departamento de ventas puede facilitarle una lista actualizada diariamente de todos los tamaños máximos y especiales disponibles, así como listas detalladas de los ámbitos de aplicación por decoración e información detallada sobre productos adhesivos y protectores.

+49 (0)2226 – 82 999 30



+49 (0)160 – 78 845 93



sales@slate-lite.com



vCard

## INFORMACIÓN: COMPROBACIÓN DE MATERIAL DESPUÉS DE RECIBIRLO

Slate-Lite está hecho de roca estratificada. Por ello puede haber diferencias de color entre láminas individuales, vetas que atraviesan la piedra, grietas naturales o leve astillado.

¡Estos no son motivos de reclamación, sino que son características de la superficie de piedra natural! Sin embargo, si descubre un defecto o cambios demasiado grandes en el color y la estructura de los productos enviados, le pedimos que nos informe inmediatamente dentro de los 14 días después de recibir el material.

¡Los productos que se procesen o coloquen, a pesar de defectos obvios, están excluidos de cualquier solicitud de sustitución o indemnización!